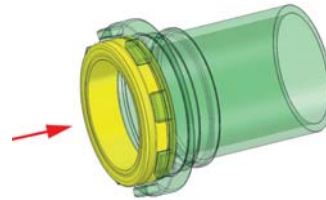




■ Montageanleitung Assembly Instruction

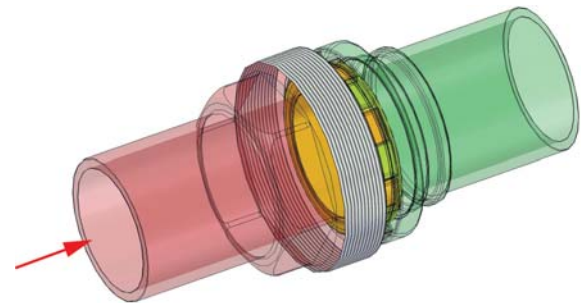
■ Schritt 1

Einsetzen des Dichtrings in das Einlegeteil.
 ► Dichtring sitzt bereits fest im Einlegeteil.



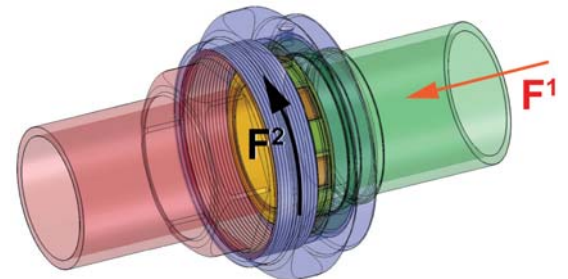
■ Schritt 2

Aufstecken des Gewindeanschlusses auf das gegenüberliegende Einlegeteil. Die Kronenspitzen müssen ineinander greifen.
 ► Verbindung selbstzentrierend durch Kronen und Dichtring.
 ► Alle Komponenten halten bereits zusammen.



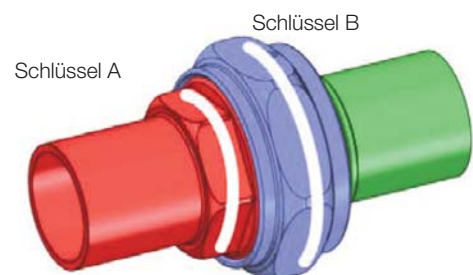
■ Schritt 3

1. Aufsetzen der Mutter (F1).
 2. Anziehen der Mutter von Hand.
 ► Die Mutter ist danach handfest angezogen.



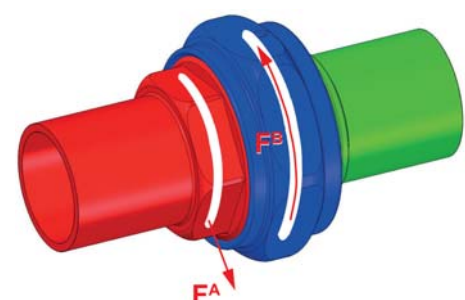
■ Schritt 4

1. Festhalten der Verbindung durch Fixieren des Sechskants mit Gabelschlüssel-A.
 2. Aufsetzen des Gabelschlüssels-B an der Mutter.



■ Schritt 5

1. Festziehen der Mutter und Verpressen der Verschraubung durch Drehen des Schraubenschlüssel-B.
 2. Die Montage ist beendet, sobald ein weiteres Anziehen der Mutter mit dem Schraubenschlüssel-B nicht mehr möglich ist.

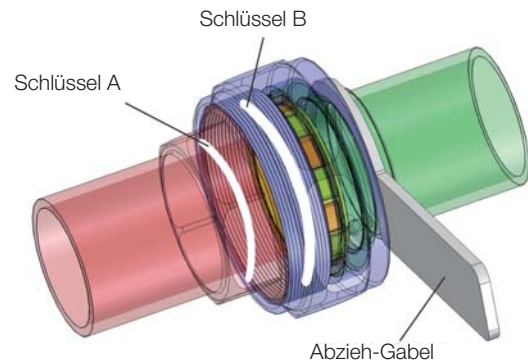




■ Demontageanleitung Dismantling Instruction

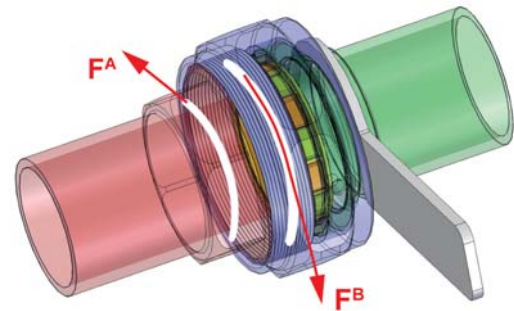
■ Schritt 1

1. Abzieh-Gabel an das Einlegeteil anbringen.
Gabel loslassen (verbleibt frei hängend).
2. Sechskant mit Gabelschlüssel-A festhalten.
3. Gabelschlüssel-B an Mutter anbringen.



■ Schritt 2

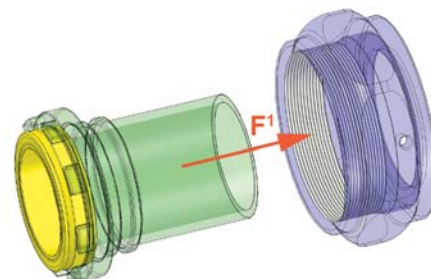
1. Festhalten der Verbindung durch Fixieren des Sechskants mit Gabelschlüssel-A (FA).
2. Um die Mutter zu lösen, Gabelschlüssel-B drehen.
3. Schrauben Sie die Mutter komplett auf.
 - ▶ Die beiden Anschlußstücke lösen sich voneinander.
 - ▶ Der Dichtungsring bleibt in einem der beiden Anschlußstücke stecken.



■ Schritt 3

Sollte der Dichtungsring im Einlegeteil stecken, entfernen Sie zuerst die Mutter. Andernfalls setzen Sie die Demontage mit Schritt 4 fort.

1. Entfernen der Abzieh-Gabel.
2. Entfernen der Mutter (F1).



■ Schritt 4

Durch abwechselndes Aushebeln mit einem Schraubenzieher wird der Dichtring vom Anschlußstück entfernt. Setzen Sie den Schraubendreher an einer Krone an. Dabei wird die Schraubendreherspitze in die Nut des Dichtrings gesteckt. Die Hebelkraft (F2) wirkt wie in Abbildung 4 dargestellt.

